



Der neu konzipierte Elektroschlepper E400 ist für Schlepplasten bis maximal **50 Tonnen** in der Ebene ausgelegt. Er ist serienmäßig mit einem programmierbaren **Drehstromantrieb** ausgerüstet, welcher die Vorteile Zuverlässigkeit, geringer Wartungsaufwand, größere Leistungsfähigkeit und feinfühligem Rangieren miteinander vereint. Die großzügige Kabine bietet freie **Rücksicht auf die Kupplung**.

Leistung

Anhängergewicht in Ebene: 50 t
(R = 500 N/t – Reibung 0.8)
Nennzugkraft (60'): 17.000 N
max. Zugkraft (5'): 30.000 N

max. Geschwindigkeit: 20 km/h

Rahmen und Gewicht

Elektrisch verschweißte, verwindungssteife Struktur mit Verkleidungen aus 25 mm Stahlblech

Gesamtgewicht inkl. Std Batterie: 4800 kg

Antrieb

Hinterradantrieb

Direktgetriebe vom Elektromotor,
Getriebeübersetzung 29:1

elektronischer Schalthebel am Lenkrad
für Vorwärts- und Rückwärtsfahrt

Motor Elektro

80V Drehstrom – Motor mit AC-Technik
inkl. regenerativer Energierückführung

stufenlos regelbare Fahrgeschwindigkeit
und programmierbare
Beschleunigungswerte

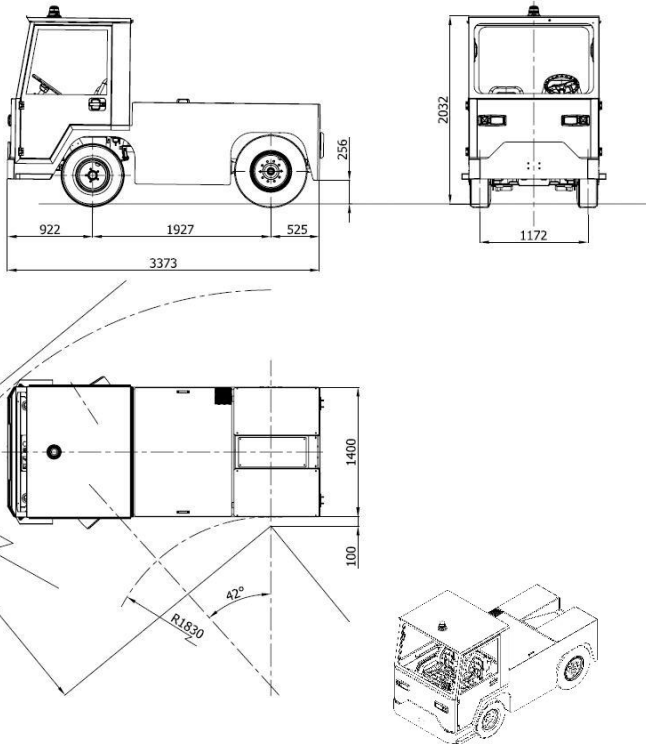
Leistung: 21,4 kW bei 1000 U/min

Batterie

Traktionsbatterie (Bleisäure)
mit typischerweise 80V – 750Ah

DIN 43536-A 6 PzS 750L (1.785 kg)
bis DIN 43536-A 6 PzS 930L (2.285 kg)

Abmessungen



Kabine

Vollkabine aus Stahlblech mit 360° Rundumsicht, geräuschoptimiert, 2 Seitentüren mit Schiebefenstern, Heizung und Belüftungssystem
Scheibenwischer, Innen- und Außenspiegel
Gefederter und einstellbarer Fahrersitz, einfacher Beifahrersitz, mit Sicherheitsgurten ausgerüstet

Federung

Blattfedern vorne, Stoßdämpfer und Gummipuffer hinten

Lenkung

Servo-unterstützende Hydrauliklenkung, Linkslenker

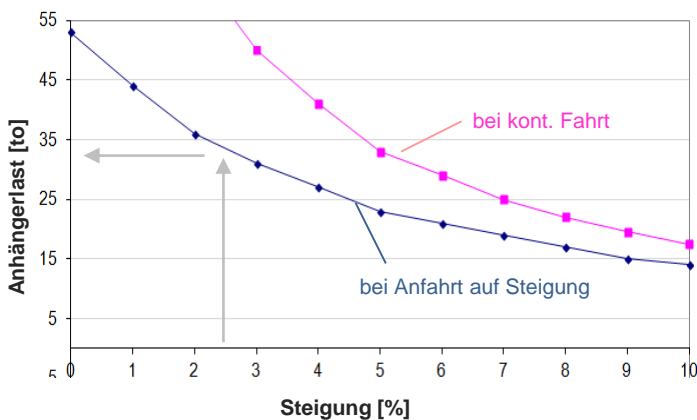
Bremsen

verschleißfreie, elektromotorische Bremse mit regenerativer Energierückführung

Betriebsbremse:
2 unabhängige Bremskreisläufe, servo-unterstützt, Scheibenbremsen vorne, wartungsfreie Öl-Lamellenbremse hinten

Feststellbremse: mechanisch auf die Hinterachse wirkend

Leistungsdiagramm



Optionen

- Bereifung (z.B. CSE)
- Rückasteinrichtung
- Anhängerkupplungen
- Druckluftversorgung
- Anhängersteckdosen
- und vieles mehr
- Arbeitsscheinwerfer

Lackierung

Alle Rahmen- und Chassisteile werden sandgestahlt, zweifach grundiert und mit wetterbeständigem Decklack lackiert, Farbton RAL 2000 – gelb-orange

Kupplung

hinten: Bolzenkupplung, 3 Positionshöhen
vorne: Bolzenkupplung, 1 Position

Räder

Größe vorne: 7.00-12" Luftreifen
Größe hinten: 7.50-15" Luftreifen

Ausstattung / Elektrik

StVZO-mäßige Beleuchtung
akustisches Warnsignal bei Rückwärtsfahrt, Rundumwarnleuchte, NOT-AUS, Zündschloss mit Schlüsselschalter, Hupe

Batteriekapazität und Betriebsstundenanzeiger